

# INSTRUCCIONES PARA ENVIAR SUS ARCHIVOS

## Datos para ingresar desde un gestor de FTP como FileZilla

Servidor: [ftp.pro-offset.com](ftp://ftp.pro-offset.com)  
Nombre de Usuario: [estudioftp@pro-offset.com](mailto:estudioftp@pro-offset.com)  
Contraseña: estudioftp

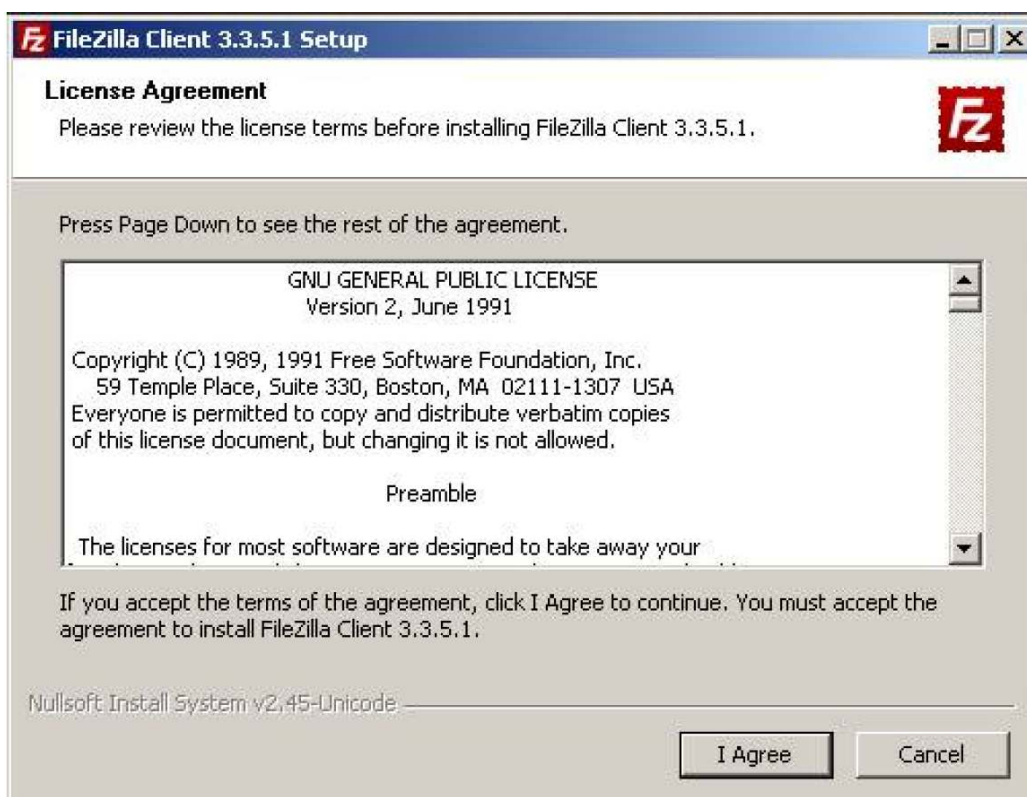
El link para descargar el cliente FTP, este proceso se realiza una vez para configurarlo, y quedara listo para utilizarlo en próximas oportunidades.

<http://filezilla-project.org/download.php?type=client>

Hacemos clic en [FileZilla 3.3.5.1\\_win32-setup.exe](#) (recommended), guardamos el archivo en una ubicación de fácil acceso.

Al terminar la descarga ejecutamos el archivo haciendo doble clic sobre el.

Hacemos clic en el botón **I Agree**



Hacemos clic en el botón **Next**



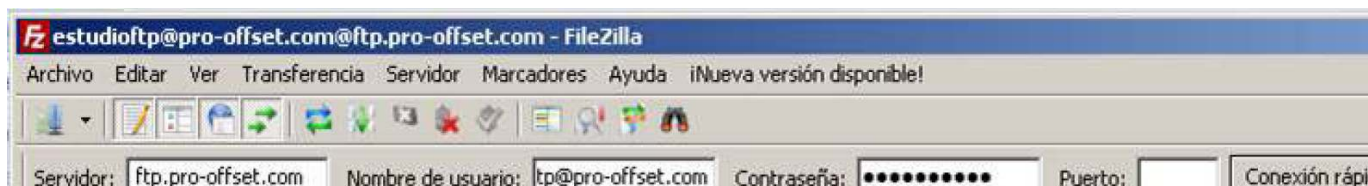
Hacemos clic en **Finish** para terminar la instalación



# INSTRUCCIONES PARA ENVIAR SUS ARCHIVOS

En la parte superior de la pantalla, configuramos el FTP con los siguientes datos.

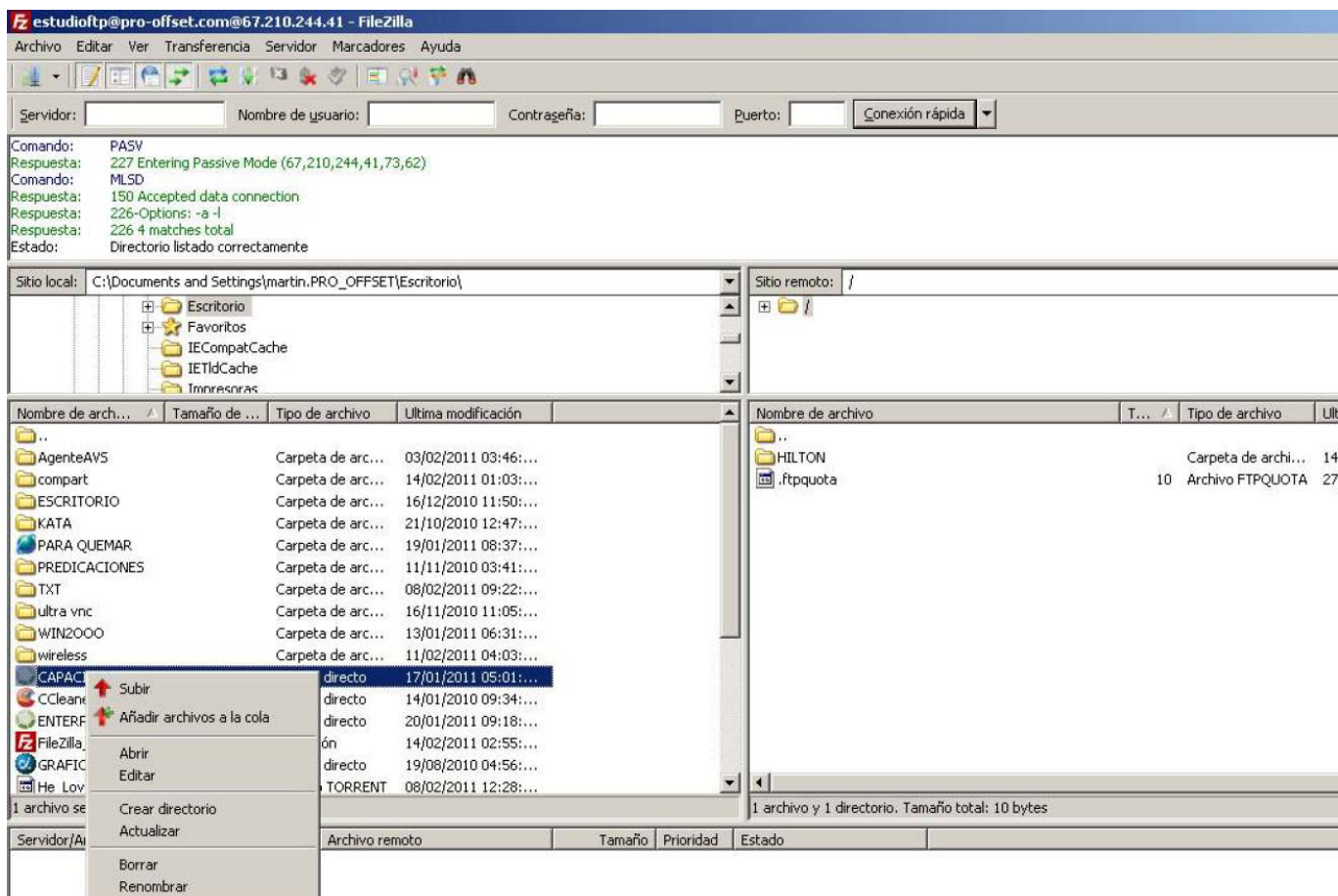
Servidor: ftp.pro-offset.com  
 Nombre de Usuario: estudioftp@pro-offset.com  
 Contraseña: estudioftp



Para terminar damos clic en el botón Conexión Rápida.

Al hacer esto la Dirección y configuración FTP queda guardada de esta manera la podemos volver a Utilizar haciendo clic en el menú de Conexión Rápida

Para subir archivos seleccionamos el archivo que se desea enviar, damos clic derecho sobre el archivo y seguidamente damos clic en enviar, o simplemente seleccionamos el archivo y lo arrastramos a la parte derecha.



Estaré pendiente para ayudarle a solucionar cualquier duda o inquietud.



**Mauricio Martin**  
**Coordinador de Sistemas**  
 Calle 71 # 20 – 30 Bogotá - Colombia  
 PBX: 57+1 3255444 Ext. 101 - 320  
 Fax : 57+1 7550115  
 sistemas@pro-offset.com  
 www.pro-offset.com